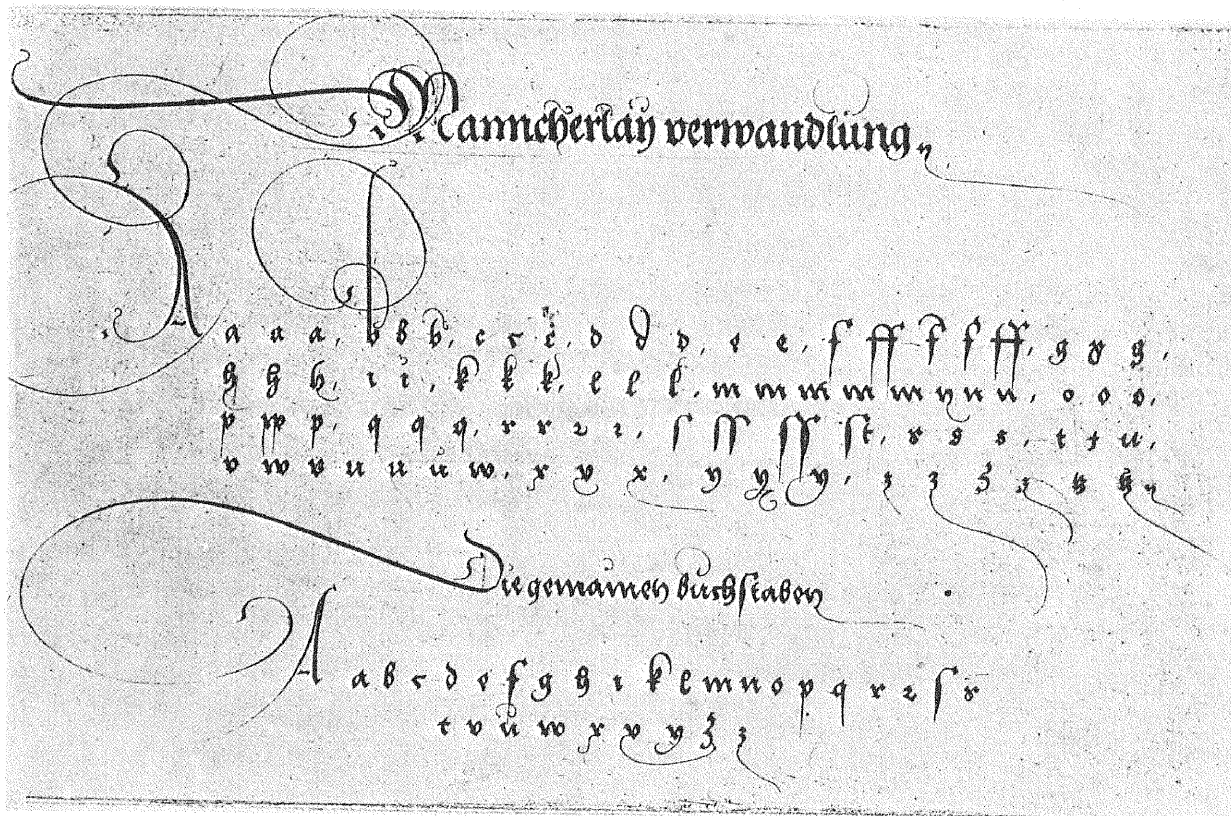


c)



c) A. D. 1538. — Une autre page du livre de modèles d'écriture de Jean Neudörffer, cité plus haut : *Anweysung* etc.

Alphabet des petites lettres gothiques allemandes. Chaque lettre a plusieurs formes. Les traits dont les lettres se forment sont plus ou moins brisés. Les formes diverses des lettres offrent en général une grande ressemblance, en quelques-unes pourtant les différences sont importantes : voir par ex. **g**, **h**, **s**, **t**, **x**. Dans beaucoup de lettres on distingue nettement les formes de transition à l'écriture allemande d'aujourd'hui, voir surtout **a**, **e**, **r**, **v**. — On remarquera aussi les liaisons de lettres **ff**, **pp**, **ss**, **st**, **tt**, **tz**.

Lettres isolées. Le trait de droite de l'**a** est indépendant de la boucle de gauche à laquelle il est relié par un petit trait. Le **b** et le **d** sont tracés avec ou sans coulée. Le trait principal de **c** est soit un peu arrondi avec un trait final, soit droit et sans ce trait. De même le trait principal de **e** est soit arrondi avec un trait final, soit droit et sans ce trait; l'œil est grand et pointu. **h** est fait avec ou sans coulée (on ne rencontre pas ici la forme moderne allongée que nous avons re-

marquée dans la lettre de l'empereur Maximilien, pl. 118b). Le premier **i** n'a ni trait ni point, le second a un crochet arrondi qui ressemble à celui de l'**u**. Le dernier jambage de l'**m** porte un coup de plume en haut. De même le dernier jambage de l'**n**, dans la seconde forme, a un coup de plume; le dernier jambage du premier **n** est arrondi en haut et prolongé en bas. Le premier **o** est arrondi, le second a la brisure simple, le troisième la double brisure. Le premier **p** ne se distingue du **v** que par la haste inférieure. On a aussi bien l'**r** droit que l'**r** rond. L'**s** allongé porte en haut une ligne de fuite. Le premier **t** est un peu recourbé; il a une petite ligne de fuite; le second est droit; la barre se trouve placée un peu au-dessus du milieu du jambage. **v** ressemble à un **a** retourné; il se compose de deux parties, réunies en bas par un petit trait. Des trois **u** il n'y a que le troisième qui porte un petit crochet. La seconde forme de l'**x** ne se distingue de **v** que par la queue largement recourbée. **z** a une grande forme et une petite.